

# GRAPHTEC

GL240/GL840 シリーズ  
発売1周年記念 第3弾!!

期間

2017年2月1日～  
2017年  
2月末

無線 LAN  
ユニット

または

バッテリー  
パック

# セレクト キャンペーン

期間中に、GL240 または GL840 シリーズをご購入いただくと、無線 LAN ユニット (B-568) または、バッテリーパック (B-569) どちらかおひとつを無償でプレゼントいたします。

※本キャンペーンのご利用は本体ご発注時に本紙申込書のご提出が条件となります。

## プレゼント商品



### 無線 LAN ユニット (B-568)

スマートデバイスや無線 LAN ルーターとの接続が可能



or

## プレゼント商品



### バッテリーパック (B-569)

電源の瞬停時や短時間での電源レス計測が可能



## ご購入対象商品

高精度・高耐圧モデル

標準 20ch、  
最大 200ch

### midi LOGGER GL840-WV



価格 198,000円(税抜)

高精度

電圧測定時は、標準モデルの約半分の測定誤差で測定可能

電圧 1V レンジ 1V 測定時  $\pm 0.51\text{mV}$  (標準モデル  $1\text{mV}$ )

温度 100°C 測定時  $\pm 1.1^\circ\text{C}$  (標準モデル  $\pm 1.55^\circ\text{C}$ )

\*K 型熱電対使用時

高耐圧

標準モデルの 5 倍の耐圧で安心計測を実現

最大入力電圧 300Vp-p (標準モデル 60Vp-p)

### midi LOGGER GL840-M



標準モデル

標準 20ch、最大 200ch

価格

170,000円(税抜)

### midi LOGGER GL240



10ch モデル

価格

110,000円(税抜)

## お申し込み方法

GL240/840 シリーズをご発注いただく際に、本誌裏面の申し込み欄に必要事項をご記入の上、ご発注いただきます販売会社へ発注書と一緒に本紙をご提出願います。

商品に関する詳細は

[www.graphtec.co.jp](http://www.graphtec.co.jp)

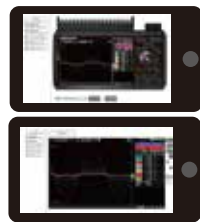
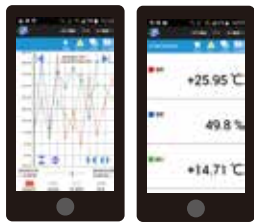


スマートデバイス用

Google playやApp Storeから無償ダウンロード可能

GL100-WL用

GL240/GL840用

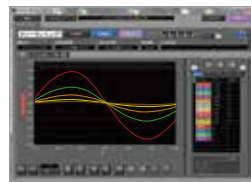


PC用

計測器に標準付属

Y-T表示

デジタル表示



キャンペーン商品申し込み欄

GL240/840 シリーズをご発注いただきます際に、  
ご発注先販売会社へ発注書と一緒に本紙をご提出願います。

会社名			
部署名			
役職			お名前
TEL			E-Mail
住所			
購入機種・台数	GL840-WV <input type="checkbox"/> 台	・ GL840-M <input type="checkbox"/> 台	・ GL240 <input type="checkbox"/> 台
キャンペーン商品として、無線LANユニット、バッテリーパックのいずれかをご選択願います。			
<input type="checkbox"/> <b>セレクトA：無線LANユニット (B-568)</b> <input type="checkbox"/> 台 <input type="checkbox"/> <b>セレクトB：バッテリーパック (B-569)</b> <input type="checkbox"/> 台			
※ キャンペーン商品のお届けは、ご発注後約1ヶ月程度かかることもございます。予めご了承願います。			

※本体/PC本体の故障によるデータの不具合につきましては、保証致しかねます。データのバックアップをして頂きますようお願い致します。※このカタログに記載のソフト名・ハード名等は、各社の商標または登録商標です。

■ このカタログの記載内容は2017年2月1日現在のものです。 ■ このカタログに記載されている価格には消費税は含まれておりません。別途そのときの税率で消費税を頂きます。

■ このカタログの記載事項(仕様・デザイン・価格等)は、商品の改良の為予告なく変更することがあります。必ず弊社ホームページでご確認のうえ、ご発注ください。

■ 外為法に基づく注意事項： 当社製品を輸出または国外に持ち出す際、その製品が外国為替及び外国貿易法(外為法)の規定による規制貨物に該当する場合は、日本国政府(経済産業省)に対して、輸出許可証の申請が必要です。また、非該当品であっても通関上何らかの書類が必要となります。詳しくは最寄りの弊社営業所までお問い合わせください。

⚠ 機器を正しく、安全にお使いいただくために： ■ ご使用前には、取扱説明書をよくお読みの上、記載内容に従って正しくご使用ください。 ■ 故障や漏電による感電を避けるため、アース接続を確実に行った上、表示された正しい電源・電圧でご使用ください。

お問い合わせは下記へ



**日本電計株式会社**

担当は

あいホールディングスグループ  
**グラフテック株式会社**

お電話によるお問い合わせは

0570-016262

詳しい商品情報はこちら

www.graphtec.co.jp



東日本担当 ☎ (045)825-6217

北海道全域・青森・岩手・秋田・山形・宮城  
福島・新潟・長野・茨城・栃木・群馬  
埼玉・東京・千葉・神奈川・山梨・静岡

中部担当 ☎ (052)937-2533

愛知・三重・岐阜

西日本担当 ☎ (06)6821-8821

大阪・京都・滋賀・奈良・和歌山  
兵庫・富山・石川・福井・四国全域

福岡担当 ☎ (092)451-0505

岡山・広島・島根・鳥取・山口・福岡・佐賀  
大分・熊本・長崎・宮崎・鹿児島・沖縄